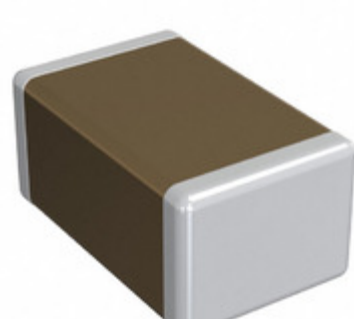


## GCM2195C2A122JA16D



**muRata**  
INNOVATOR IN ELECTRONICS

Part Number: [GCM2195C2A122JA16D](#)

Výrobce: [Murata Electronics](#)

Popis: CAP CER 1200PF 100V C0G/NP0 0805

Datový list: [Chip Monolithic Cap. Part Numbering](#)  
[GCM2195C2A122JA16x](#)  
[Chip Monolithic Automotive Catalog](#)

RoHS Status: Bez olova / V souladu RoHS

Ship From: Hong Kong

Shipment Way: DHL/Fedex/TNT/UPS/EMS

Obrázky jsou pouze orientační.  
Podrobné informace o produktu naleznete v části Technické údaje produktu.  
Koupit GCM2195C2A122JA16D s důvěrou od Component-World.HK, 1 rok záruka

[Request For Quotation](#)

### PARAMETR PRODUKTU

Part Number	GCM2195C2A122JA16D	Výrobce	<a href="#">Murata Electronics</a>
Popis	CAP CER 1200PF 100V C0G/NP0 0805	Stav volného vedení / RoHS	Bez olova / V souladu RoHS
Dostupné množství	1513913 pcs	Datový list	<a href="#">Chip Monolithic Cap. Part Numbering</a> <a href="#">GCM2195C2A122JA16x</a> <a href="#">Chip Monolithic Automotive Catalog</a>
Kategorie	<a href="#">Kondenzátory</a>	Napětí - Jmenovitá	100V
Tolerance	±5%	Tloušťka (Max)	0.037" (0.95mm)
teplotní koeficient	C0G, NP0	Velikost / Rozměry	0.079" L x 0.049" W (2.00mm x 1.25mm)
Série	GCM	hodnocení	AEC-Q200
Obal	Tape & Reel (TR)	Paket / krabice	0805 (2012 Metric)
Provozní teplota	-55°C ~ 125°C	Typ montáže	Surface Mount, MLCC
Úroveň citlivosti na vlhkost (MSL)	1 (Unlimited)	Lead Style	-
Rozestup vývodů	-	Stav volného vedení / RoHS	Lead free / RoHS Compliant
Výška - Sedící (Max)	-	Funkce	-
Detailní popis	1200pF ±5% 100V Ceramic Capacitor C0G, NP0 0805 (2012 Metric)	kapacitní	1200pF
Aplikace	Automotive		

Component-World.com je spolehlivý distributor elektronických součástek. Specializujeme se na všechny elektronické komponenty řady Murata Electronics. Máme 1513913 kusy Murata Electronics GCM2195C2A122JA16D na skladě dostupných. Vyžádejte si citát z distributora součástí elektroniky na Component-World.com, náš prodejní tým vás bude kontaktovat do 24 hodin.

RFQ Email: [info@Components-World.com](mailto:info@Components-World.com)

### SOUVISEJÍCÍ PRODUKTY

	Část#: <a href="#">GCM2195C2A102JA16D</a> Popis: CAP CER 1000PF 100V C0G/NP0 0805	Výrobci: <a href="#">Murata Electronics</a>	<a href="#">Dotaz</a>
	Část#: <a href="#">GCM2195C1H512JA16D</a> Popis: CAP CER 5100PF 50V NP0 0805	Výrobci: <a href="#">Murata Electronics</a>	<a href="#">Dotaz</a>
	Část#: <a href="#">GCM219R71C105KA37J</a> Popis: CAP CER 1UF 16V X7R 0805	Výrobci: <a href="#">Murata Electronics</a>	<a href="#">Dotaz</a>
	Část#: <a href="#">GCM219R71E474KA55D</a> Popis: CAP CER 0.47UF 25V X7R 0805	Výrobci: <a href="#">Murata Electronics</a>	<a href="#">Dotaz</a>
	Část#: <a href="#">GCM2195C2A152JA16D</a> Popis: CAP CER 1500PF 100V C0G/NP0 0805	Výrobci: <a href="#">Murata Electronics</a>	<a href="#">Dotaz</a>
	Část#: <a href="#">GCM2195G1H682JA16D</a> Popis: CAP CER 6800PF 50V X8G 0805	Výrobci: <a href="#">Murata Electronics</a>	<a href="#">Dotaz</a>
	Část#: <a href="#">GCM219R71C105KA37D</a> Popis: CAP CER 1UF 16V X7R 0805	Výrobci: <a href="#">Murata Electronics</a>	<a href="#">Dotaz</a>
	Část#: <a href="#">GCM219R71H103KA37D</a> Popis: CAP CER 10000PF 50V X7R 0805	Výrobci: <a href="#">Murata Electronics</a>	<a href="#">Dotaz</a>
	Část#: <a href="#">GCM2195C1H682JA16D</a> Popis: CAP CER 6800PF 50V C0G/NP0 0805	Výrobci: <a href="#">Murata Electronics</a>	<a href="#">Dotaz</a>
	Část#: <a href="#">GCM2195C1H752JA16D</a> Popis: CAP CER 7500PF 50V NP0 0805	Výrobci: <a href="#">Murata Electronics</a>	<a href="#">Dotaz</a>
	Část#: <a href="#">GCM2195C1H562JA16D</a> Popis: CAP CER 5600PF 50V C0G/NP0 0805	Výrobci: <a href="#">Murata Electronics</a>	<a href="#">Dotaz</a>
	Část#: <a href="#">GCM2195C1H912JA16D</a> Popis: CAP CER 9100PF 50V NP0 0805	Výrobci: <a href="#">Murata Electronics</a>	<a href="#">Dotaz</a>
	Část#: <a href="#">GCM2195G1H562JA16D</a> Popis: CAP CER 5600PF 50V X8G 0805	Výrobci: <a href="#">Murata Electronics</a>	<a href="#">Dotaz</a>
	Část#: <a href="#">GCM2195G1H822JA16D</a> Popis: CAP CER 8200PF 50V X8G 0805	Výrobci: <a href="#">Murata Electronics</a>	<a href="#">Dotaz</a>
	Část#: <a href="#">GCM2195G1H103JA16D</a> Popis: CAP CER 10000PF 50V X8G 0805	Výrobci: <a href="#">Murata Electronics</a>	<a href="#">Dotaz</a>
	Část#: <a href="#">GCM219R71C684KA37D</a> Popis: CAP CER 0.68UF 16V X7R 0805	Výrobci: <a href="#">Murata Electronics</a>	<a href="#">Dotaz</a>
	Část#: <a href="#">GCM2195C1H153JA16D</a> Popis: CAP CER 0.015UF 50V C0G/NP0 0805	Výrobci: <a href="#">Murata Electronics</a>	<a href="#">Dotaz</a>
	Část#: <a href="#">GCM2195C1H622JA16D</a> Popis: CAP CER 6200PF 50V NP0 0805	Výrobci: <a href="#">Murata Electronics</a>	<a href="#">Dotaz</a>
	Část#: <a href="#">GCM2195C1H153JA16J</a> Popis: CAP CER 0.015UF 50V C0G/NP0 0805	Výrobci: <a href="#">Murata Electronics</a>	<a href="#">Dotaz</a>
	Část#: <a href="#">GCM2195C1H822JA16D</a> Popis: CAP CER 8200PF 50V C0G/NP0 0805	Výrobci: <a href="#">Murata Electronics North America</a>	<a href="#">Dotaz</a>

### Související klíčová slova pro GCM2195C2A122JA16D

Murata Electronics GCM2195C2A122JA16D.	GCM2195C2A122JA16D distributor	GCM2195C2A122JA16D dodavatel	GCM2195C2A122JA16D Cena
GCM2195C2A122JA16D Stáhnout datasheet.	GCM2195C2A122JA16D Datasheet.	GCM2195C2A122JA16D Stock.	koupit GCM2195C2A122JA16D.
Murata Electronics GCM2195C2A122JA16D.	MURATA GCM2195C2A122JA16D.	Murata Electronics North America	TOKO / Murata GCM2195C2A122JA16D.
		GCM2195C2A122JA16D.	